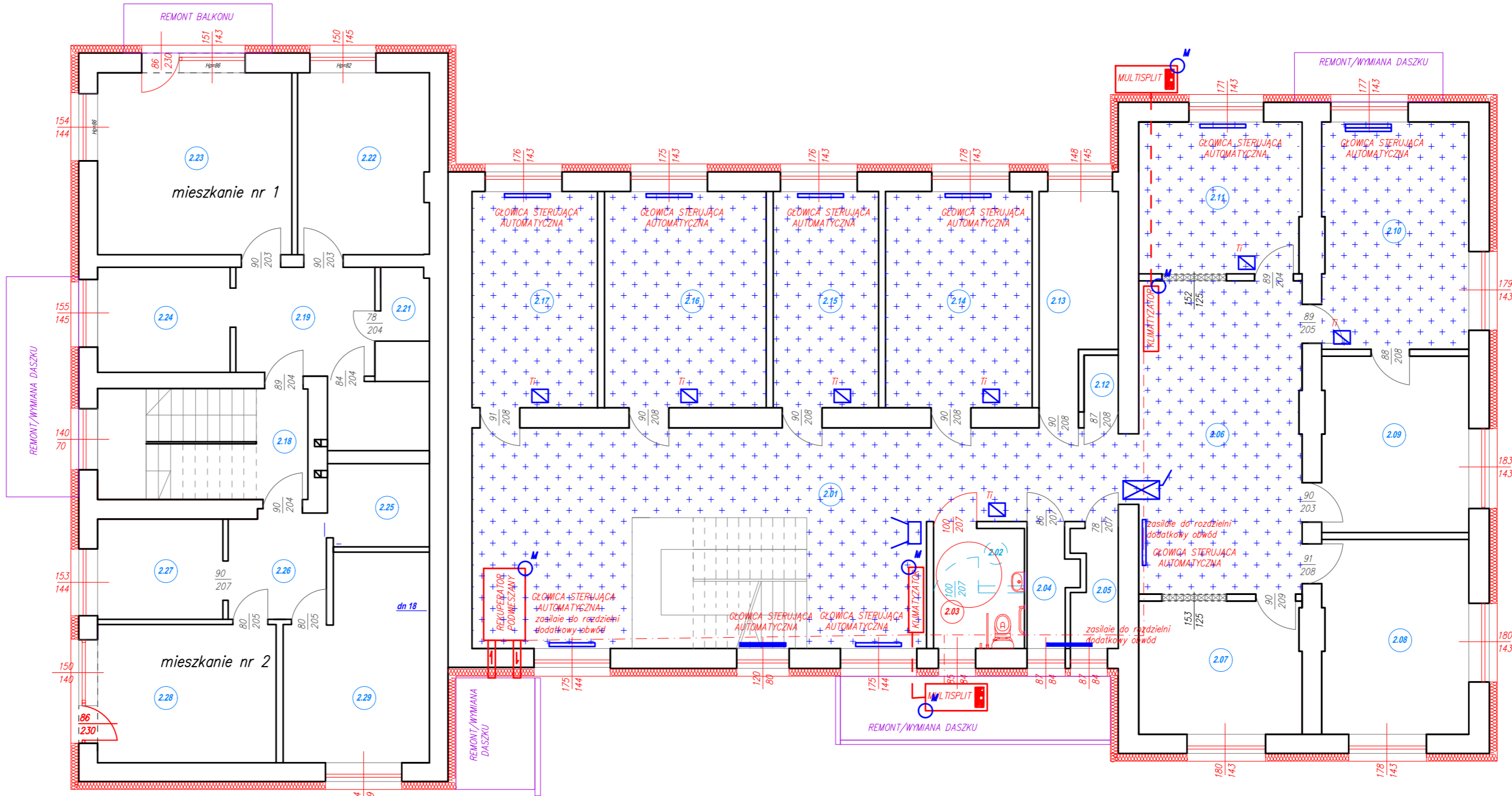


ZESTAWIENIE POMIESZCZEŃ			
NUMER	POMIESZCZENIE	POSADZKA	POMERZCHNIA POSADZKI
2.01	KORYTARZ	PLYTKI CERAMICZNE	61.01
2.02	.		
2.03	WC NPS	PLYTKI CERAMICZNE	5.54
2.04	POM. GOSPODARCZE	PLYTKI CERAMICZNE	2.75
2.05	POM. GOSPODARCZE	PLYTKI CERAMICZNE	2.71
2.06	KORYTARZ	PLYTKI CERAMICZNE	26.78
2.07	GABINET LEKARSKI	PLYTKI CERAMICZNE	11.41
2.08	GABINET KOSMETYCZNY	PLYTKI CERAMICZNE	15.03
2.09	GABINET LEKARSKI	PLYTKI CERAMICZNE	13.61
2.10	GABINET LEKARSKI	PLYTKI CERAMICZNE	17.53
2.11	GABINET LEKARSKI	PLYTKI CERAMICZNE	12.93
2.12	POM. GOSPODARCZE	PLYTKI CERAMICZNE	1.35
2.13	POM. GOSPODARCZE	PLYTKI CERAMICZNE	8.17
2.14	GABINET LEKARSKI	PLYTKI CERAMICZNE	16.63
2.15	GABINET LEKARSKI	PLYTKI CERAMICZNE	11.95
2.16	GABINET LEKARSKI	PLYTKI CERAMICZNE	18.36
2.17	GABINET LEKARSKI	PLYTKI CERAMICZNE	14.23
2.18	KLATKA SCHODOWA	PLYTKI CERAMICZNE	12.24
2.19	PRZEDPOKÓJ	PLYTKI CERAMICZNE	7.80
2.20	ŁAZIENKA	PLYTKI CERAMICZNE	3.70
2.21	POM. TECHNICZNE	PLYTKI CERAMICZNE	1.90
2.22	POKÓJ	PARKIET	12.55
2.23	POKÓJ	PARKIET	18.53
2.24	KUCHNIA	PLYTKI CERAMICZNE	7.30
2.25	ŁAZIENKA	PLYTKI CERAMICZNE	4.32
2.26	PRZEDPOKÓJ	PLYTKI CERAMICZNE	5.36
2.27	KUCHNIA	PLYTKI CERAMICZNE	6.58
2.28	POKÓJ	PARKIET	12.95
2.29	POKÓJ	PARKIET	14.25
OGÓŁEM POMERZCHNIA POSADZEK			347.47



PODIAZO DLA NIEPEŁNOSPRAWNYCH WIAZÓ

WEJŚCIE GŁÓWNE DO BUDYNKU

WEJŚCIE DO BUDYNKU

ROBOTY W RAMACH MODERNIZACJI ENERGETYCZNEJ OBIEKTU – ZAKRES OBIĘTŁY DOFINANSOWANIEM

LEGENDA:

	PROJEKTOWANE ELEMENTY W RAMACHI TERMOMODERNIZACJI
	PROJEKTOWANE ELEMENTY W RAMACHI TERMOMODERNIZACJI
	ISTNIEJĄCE ELEMENTY
	ISTNIEJĄCE ELEMENTY

ROBOTY REMONTOWE – ZAKRES NIEOBIĘTŁY DOFINANSOWANIEM

	PROJEKTOWANE ELEMENTY
	PROJEKTOWANE ELEMENTY
	WYBURZENIA
	PROJEKTOWANE ELEMENTY W RAMACHI TERMOMODERNIZACJI
	ISTNIEJĄCE ELEMENTY
	ISTNIEJĄCE ELEMENTY

PROJEKTOWANA GŁOWICA SAMOREGULUJĄCA PRZEPŁYW CYNNIKA GRZEWICZEGO W ORZEWNIKU KOMUNIKACJA RADIOWA/WFI, ZASILANIE AKUMULATORNE

TI

CE

CE

CE

CE

CE

CE

CE

CE

CE

CE

CE

CE

CE

CE

CE

CE

CE

CE

CE

CE

CE

CE

CE

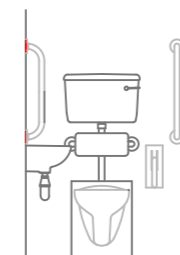
CE

- WSZYSTKIE ROBOTY NALEŻY WYKONAĆ Z MATERIAŁÓW NOWYCH DOPUSZCZONYCH DO STOSOWANIA W BUDOWNICTWIE;
- WSZYSTKIE WYMAGANIA SPRAWDZIĆ NA BUDOWIE;
- ROBOTY SANITARNE I BRANŻY KONSTRUKCYJNEJ NALEŻY WYKONYWAĆ W KOORDYNACJI MINIMALIZUJĄC CZAS ZAJĘCIA POMIESZCZEŃ;
- WYKONAWCA WINEN PRZEWIDZIEĆ PEŁNE ZABEZPIECZENIE POMIESZCZEŃ I MIENIA NA CZAS WYKONYWANIA ROBÓT, DO STOPNIA POZWALAJĄCEGO NA 24 GODZINNE ZAJĘCIE POMIESZCZENIA I OPUSCZENIE DO – ODDANIE UŻYTKOWNIKOWI DO DYSPOZYCYI W SZCZEGÓLNOŚCI W POMIESZCZENIACH 2.08–2.10 ORAZ POMIESZCZENIACH DANEJ APTEKI – 1.25–1.34. ETAP ZABEZPIECZENIA ORAZ PORZĄDKOWANIA JEST WŁĄCZONY W 24-GODZINNY OKRES. HARMONOGRAM W USTALENIU Z UŻYTKOWNIKIEM. DLA POZOSTAŁYCH POMIESZCZEŃ NALEŻY OKREŚLIĆ SPOSÓB PRZEWODZENIA PRAC UMOŻLIWIJĄCY OKRĄGŁĄ PRACĘ OBIEKTU, T.J. NP. WYKORZYSTANIE POMIESZCZEŃ NIE ZAJĘTYCH PRZEZ NAJEMCÓW, TYMCZASOWA ZMIANA ICH FUNKCJI;
- Z UWAGĄ NA CHARAKTER PRZEWIDZIANEJ DZIAŁALNOŚCI DOSTĘP DO FRAGMENTÓW POMIESZCZEŃ JEST OGRANICZONY CO NALEŻY PRZEWIDZIEĆ PRZY OGRANICZAJĄC ROBÓT BUDOWLANYCH, W SZCZEGÓLNOŚCI W PRZYPADKU WYMAGANYCH ROZPRZAWIENIA, INSTALACJI;
- PRZENOSZENIE ELEMENTÓW WYPOSAŻENIA ZALEGAJĄCEGO W POMIESZCZENIU LEŻY PO STRONIE WYKONAWCY – TRANSPORT POD NADZOREM UŻYTKOWNIKA, W TYM W OBRĘBIE KONFIGURACJI BUDYNKU;
- WSZELKIE ROBOTY WINNY ZOSTAĆ ZAKOŃCZONE PROTOKOLOWANYM POTWIERDZENIEM PRZESZCZEGÓLNYCH UŻYTKOWNIKÓW WYMAGANE STANU FINAŁOWEGO POMIESZCZENIA ORAZ KOMPLETNOŚCI WYPOSAŻENIA TRANSPORTOWANEGO;

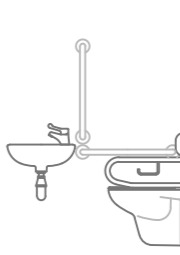
- Uwagi ogólne:
- Przed przystąpieniem do realizacji projektu wymiary należy sprawdzić na budowie;
 - Roboty prowadzić zgodnie z przepisami techniczno-budowlanymi, przepisami bhp, obowiązującymi normami i zasadami wiedzy technicznej;
 - Roboty prowadzić pod nadzorem osoby posiadającej uprawnienia do kierowania robotami budowlanymi;
 - Wykazanie materiałów i sprzętu budowlanego musi posiadać odpowiednie certyfikaty i doposażenie do stosowania w budownictwie;
 - Wszystkie elementy metalowe zabezpieczyć antykorozyjnie przez malowanie;
 - Odstawić istniejące elementy izolacji przeciwwodowej oraz przeciwośnie;
 - W trakcie realizacji zabezpieczyć wykop przed napływem wód opadowych;
 - W przypadku stwierdzenia wystąpienia podłoża wód gruntowych zapewnić ich odprowadzenie;
 - Wykopy zasypać kruszywem;
 - Elementy użytkowych obiektów, powyżej strefy przemarzania zabezpieczyć izolacją termiczną;
 - Przy montażu konstrukcji uwzględnić odciążenie;

SCHEMAT SANITARIATU DLA NIEPEŁNOSPRAWNYCH

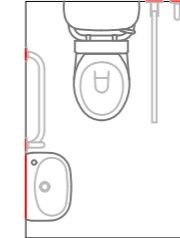
WIDOK FRONT SKALA 1:50



WIDOK BOK SKALA 1:50



WIDOK Z GÓRY SKALA 1:50



WIDOK Z GÓRY SKALA 1:50



NAZWA ZAMIERZENIA – ZAKRES ROBÓT		
ADRES INWESTYCJI – POWIAT, OBRĘB, NR DZIAŁKI		
INWESTOR – NAZWA, ADRES		
GMINA ŁAŃCUT, UL. MICKIEWICZA 2A, 37-100 ŁAŃCUT		
ZESPÓŁ PROJEKTOWY	UPRAWNIENIA	PODPIS
PROJEKTANT		
SPRAWDZĄCY		
OPRACOWUJĄCY		
NAZWA RYSUNKU		SKALA
RZUT I PIĘTRA INSTALACJE PLANSZA		1:100
DATA:		ST-2
03.2025		STRONA: